



**Si tienes el carnet escolar, estas son tus ventajas**  
Si tienes el carné escolar, estes son les tus ventayes

## PROGRAMA DE ACTIVIDADES/PROGRAMA D'ACTIVIDAES

Febrero-Abril/ Febreru-Abril



Más información:  
[promocioncultura@turismoycultura.asturias.es](mailto:promocioncultura@turismoycultura.asturias.es)  
985 185 860 - 902 306 600



## Curso 2023/2024/ Cursu 2023/2024

**¡VEN A DISFRUTAR DE LA CULTURA!  
¡PROPUESTAS PARA TODOS LOS  
PÚBLICOS EN EDAD ESCOLAR!**

Si tienes el **carnet escolar** disfruta de un montón de ventajas en actividades culturales, didácticas y lúdicas en varios Museos y equipamientos asturianos a un precio ventajoso tanto para ti como para tu familia.

El descuento se aplicará al portador en los talleres y actividades especiales, en las entradas a Museos a un máximo de dos acompañantes y en espectáculos de la Laboral a un máximo de cuatro acompañantes (excepto espectáculos con condiciones especiales indicados en cada caso).

**Para poder disfrutar de las ventajas** es imprescindible que las entradas se adquieran en la taquilla/recepción del equipamiento/Museo que ofrece la promoción.

**Consultar condiciones específicas sobre cada actividad por si fuese preciso adquirir las entradas con antelación.**

**¡NO ESPERES MÁS Y DISFRUTA DE LAS VENTAJAS DEL CARNET ESCOLAR!**

**¡VEN A DISFRUTAR DE LA CULTURA!  
¡PROPUESTES PA TOLOS PÚBLI-COS  
N'EDÁ ESCOLAR!**

Si tienes el carné escolar, disfruta d'un montón de ventayes n'actividaes culturales, didáctiques y lúdiques en dellos museos y equipamientos asturianos a un preciu ven-tayosu tanto pa ti como pa la to familia.

El descuentu va aplicase al portador nos talleres y actividaes especiales, nes entraes a museos a un máximu de dos acompañantes y n'espectáculos de la Llaboral a un máxi-mu de cuatro acompañantes (sacante espectáculos con condiciones especiales indi-caos en cada casu).

**Pa poder disfrutar de les ventayes** ye imprescindible que les entraes/localidaes s'ad-quieran na taquilla/recepción del equipamientu/muséu qu'ufierta la promoción.

**Consultar condiciones específiques sobre cada actividá por si fore menester adquirir les entraes con antelación.**

**¡NUN ESPERES MÁS Y DISFRUTA DE LES VENTAYES DEL CARNÉ ESCOLAR!**

# MUSEO DEL JURÁSICO DE ASTURIAS-Colunga

## MUSÉU DEL XURÁXICU D'ASTURIES-Colunga

Venta de entradas/Venta d'entraes:  
En la taquilla/ na taquilla y  
[www.museojurasicoasturias.com](http://www.museojurasicoasturias.com)

### ENTRADA AL MUSEO/ ENTRADA AL MUSÉU:

Aplicación de la tarifa reducida en la entrada del Museo/ *Aplicación de la tarifa reducida na entrada del Muséu.*

Y además **precio especial** en las siguientes actividades/  
*Y amás **preciu especial** nes siguientes actividaes*

### VISITAS GUIADAS

#### "LA HUELLA DE LA MUJER EN LA PALEONTOLOGÍA"

3 y 4 de febrero/*febreru* 12:30.

##### DIRIGIDO A / DIRIXÍU A:

Todos los públicos / *Tolos públicos*

##### PRECIO/PRECIU

General / *Xeneral*: **3 €**

Socios Carnet escolar/ *Carné escolar*: **2,50 €**

Además de la entrada de la actividad, es obligatorio adquirir la entrada reducida al Museo (4,75 €)/ *Amás de la entrada de l'actividá, ye obligatoriu comprar la entrada reducida del Muséu (4,75 €) a del Muséu (4,75 €)*

**DURACIÓN:** 60 minutos

En el marco  
del Día de la  
Mujer y la Niña  
en la Ciencia

#### "DESCUBRE EL MUJA CON NUESTRA CIENTÍFICA"

10 y 11 de febrero/*febreru* 12:30

##### DIRIGIDO A / DIRIXÍU A:

Todos los públicos a partir de 12 años /  
*Tolos públicos a partir de 12 años*

##### PRECIO / PRECIU

General / *Xeneral*: **10 €**

Socios Carnet escolar/ *Carné escolar*: **8 €**

*Incluye entrada al Museo/Entrada'l Muséu incluyía*

**DURACIÓN:** 60/90 minutos

DÍA INTERNACIONAL DE LA MUJER  
Y LA NIÑA EN LA CIENCIA 2024

EXPOSICIÓN  
"Científicas a conciencia"



## "MICROVISITA AL JURÁSICO ASTURIANO"

24 y 25 de febrero/febreru 12:00

2, 3, 9, 10, 16 y 17 de marzo/marzu 12:00

20 y 21 de abril 12:00

### **DIRIGIDO A / DIRIXÍU A:**

Todos los públicos a partir de 12 años / Tolos públicos a partir de 12 años

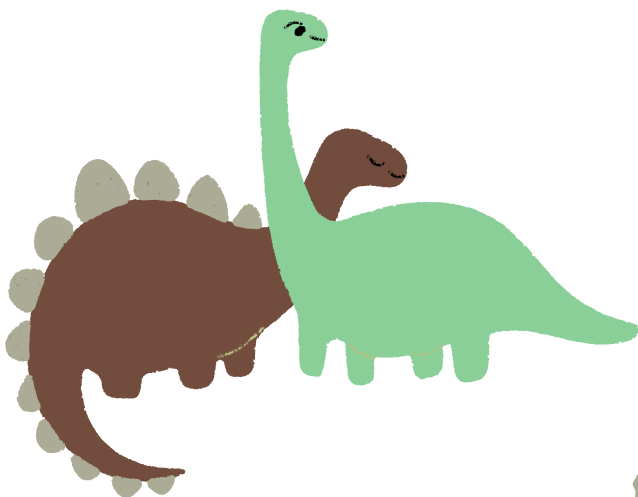
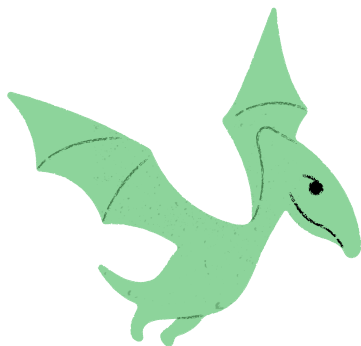
### **PRECIO / PRECIU**

General / Xeneral: **2,5 €**

Socios Carnet escolar/ Carné escolar: **2 €**

Además de la entrada de la actividad, es obligatorio adquirir la entrada reducida al Museo (4,75 €)/ Amás de la entrada de l'actividá, ye obligatoriu comprar la entrada reducíu del Muséu (4,75 €)

**DURACIÓN:** 20/30 minutos





## TALLERES INFANTILES

ANTROXU

### "NO ME PISES, ¡LLEVO GARRAS!"

17 y 18 de febrero/febreru a las 12:30

### "EXCAVA Y DESCUBRE"

24 y 25 de febrero/febreru a las 13:00  
2, 3, 9 y 10 de marzo/marzu a las 13:00  
13, 14, 27 y 28 de abril/abril a las 11:30

### "UN DINOSAURIO EN TU PINCEL"

16 y 17 de marzo/marzu a las 13:00

**Duración:** 60 minutos

CELEBRACIÓN  
DÍA  
INTERNACIONAL  
DE LA TIERRA

### "HAZ TU TIERRA"

20 y 21 de abril 13:00

#### DIRIGIDOS A / DIRIXÍOS A:

Niños y niñas de 4 a 11 años/  
Neños y neñes de 4 a 11 años.

#### PRECIO / PRECIU

General / Xeneral: **3 €**

Socios Carnet escolar/ Carné escolar: **2,50 €**

Entrada al Museo no incluida /

Entrada al Muséu non incluyía.

**DURACIÓN:** 45 minutos (salvo las  
excepciones indicadas)



Y en tus vacaciones de Semana Santa...

### TALLER "EN LA BARRIGA DEL DINOSAURIO"

23, 24 y del 27 al 31 de marzo/marzu  
11:00, 12:00, 13:00, 16:00 y 17:00\* horas.  
(\*el día 27 por la tarde, último taller a las  
16:00 H

**Duración:** 30/40 minutos

# TALLERES FAMILIARES

## "BÚSQUEDA DE CIENTÍFICAS "

3 y 4 de febrero/febrero, 16:30

### DIRIGIDO A / DIRIXÍU A:

público familiar con menores de 4 a 11 años/  
públicu familiar con menores de 4 a 11 años.

**DURACIÓN:** 60 minutos

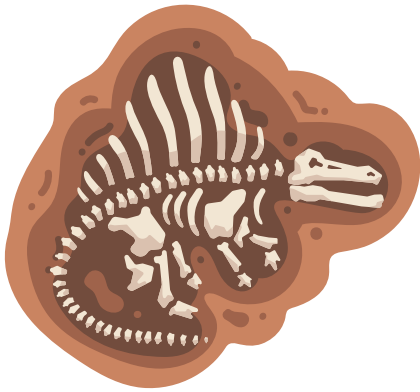
## "HUESO A HUESO"

13, 14, 27 y 28 de abril, 13:00 H

### DIRIGIDO A / DIRIXÍU A:

público familiar con menores de 4 a 11 años/  
públicu familiar con menores de 4 a 11 años.

**DURACIÓN:** 45 minutos



### PRECIO por taller y por grupo familiar (al menos un adulto por grupo)

Grupo familiar de 2 miembros: 6 € / 5 € descuento Carnet escolar  
Grupo familiar de 3 miembros : 9 € / 7,50 € descuento Carnet escolar  
Grupo familiar de 4 miembros : 12 € / 10 € descuento Carnet escolar

### PRECIU por taller y por grupu familiar (po lo menos un adultu por grupu)

Grupu familiar de 2 miembros: 6 € / 5 € descuento Carné escolar  
Grupu familiar de 3 miembros: 9 € / 7,50 € descuento Carné escolar  
Grupu familiar de 4 miembros: 12 € / 10 € descuento Carné escolar

Los menores deberán ir acompañados de al menos un adulto que también pagará entrada /

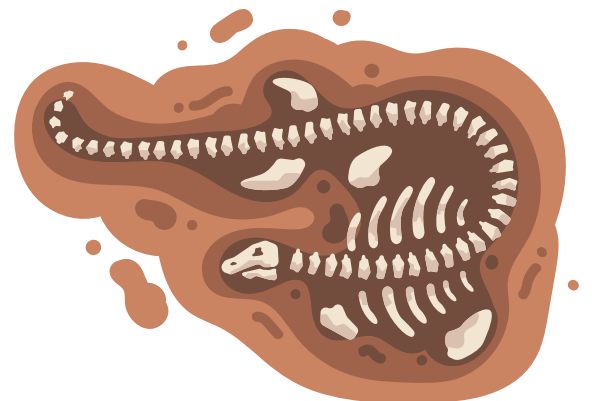
*Los menores tienen de dir acompañaos d'un adultu que tamién pagará entrada.*

Entrada al Museo no incluida.

Para realizar la actividad no es necesario sacar la entrada al Museo. En caso de participar en esta actividad se aplicará tarifa reducida en la entrada al Museo.

*Entrada al Muséu ensin incluyir.*

*Pa realizar l'actividá nun ye necesariu sacar la entrada al Muséu. En casu de participar nesta actividá aplicarásese tarifa reducida na entrada al Muséu.*



Cuentacuentos-actividad

## "MARY ANNING, LA BUSCADORA DE FÓSILES"

10 y 11 de febrero /febrero, 16:30 H

### DIRIGIDO A / DIRIXÍU A:

público familiar con menores de 4 a 11 años/  
públicu familiar con menores de 4 a 11 años.

**DURACIÓN:** 45 minutos

# CENTRO DE ARTE RUPESTRE TITO BUSTILLO

## CENTRU D'ARTE RUPESTRE TITO BUSTILLO

Venta de entradas/Venta d'entraes:  
En la taquilla/ na taquilla y  
[www.centrotitobustillo.com](http://www.centrotitobustillo.com)

### ENTRADA AL CENTRO/ ENTRADA AL CENTRU:

Aplicación de la tarifa reducida en la entrada al Centro/ *Aplicación de la tarifa reducida na entrada al Centru.*

Y además **precio especial** en las siguientes actividades/  
Y amás **preciu especial** nes siguientes actividáes

## TALLERES INFANTILES

### SE BUSCAN ARTISTAS DE LA PREHISTORIA

Sábados y domingos de febrero/*febreru* a  
abril, 12:00 H

(Excepto 23 y 30 de marzo/*marzu* y 20 de abril)

#### DIRIGIDO A / DIRIXÍU A:

Niños y niñas de 4 a 11 años/  
Neños y neñes de 4 a 11 años.

#### PRECIO/PRECIU

General / *Xeneral*: **2,50 €**

Socios Carnet escolar/ *Carné escolar*: **2 €**

**DURACIÓN:** 45 minutos



### STOP MOTION PREHISTÓRICO

23 de marzo/*marzu*, 12:00 H

#### DIRIGIDO A / DIRIXÍU A:

Público infantil y juvenil de 7 a 12 años/  
*públicu infantil y xuvenil de 7 a 12 años*

#### PRECIO/PRECIU

General / *Xeneral*: **5 €**

Socios Carnet escolar/ *Carné escolar*: **3 €**

**DURACIÓN:** 90 minutos

## TALLERES FAMILIARES

### TALLERES PARA TODA LA FAMILIA

Sábados y domingos de febrero/*febreru* a abril, 16:00 H  
Excepto 20 de abril

**FEBRERO/*FEBRERU*:** "FAUNA ENTRE GLACIARES PREHISTÓRICOS"

**MARZO/*MARZU*:** "LA MUJER EN LA PREHISTORIA, NI MÁS NI VENUS"

**ABRIL/*ABRIL*:** "UN CAMPANU PREHISTÓRICU"

#### DIRIGIDO A / DIRIXÍU A:

Público familiar con menores a partir de 4 años/ *públicu familiar con menores a partir de 4 años*

#### PRECIO/PRECIU

General / *Xeneral*: **2,50 €**

Socios Carnet escolar/ *Carné escolar*: **2 €**

**DURACIÓN:** 45 minutos



Los menores deberán ir acompañados de al menos un adulto que también pagará entrada /

*Los menores tienen de dir acompañaos d'un adultu que tamién pagará entrada.*

Entrada al Centro no incluida.

Para realizar la actividad no es necesario sacar la entrada al Centro. En caso de participar en esta actividad se aplicará tarifa reducida en la entrada al Museo.

*Entrada al Centru ensin incluyir.*

*Pa realizar l'actividá nun ye necesariu sacar la entrada al Centru. En casu de participar nesta actividá aplicarásese tarifa reducida na entrada al Muséu.*

### YINCANA FAMILIAR "SALVAD LA CUEVA"

Del 28 al 30 de marzo/*marzu* a las 12:00 H

#### DIRIGIDO A / DIRIXÍU A:

Público familiar con menores a partir de 4 años/ *públicu familiar con menores a partir de 4 años*

#### PRECIO/PRECIU

General / *Xeneral*: **3 €**

Socios Carnet escolar/ *Carné escolar*: **2,5 €**

**DURACIÓN:** 60 minutos



# PARQUE DE LA PREHISTORIA DE TEVERGA

## PARQUE DE LA PREHISTORIA DE TEBERGA

Venta de entradas/Venta d'entraes:  
En la taquilla/ na taquilla y  
[www.parquedelaprehistoria.es](http://www.parquedelaprehistoria.es)

### ENTRADA AL PARQUE/ ENTRADA AL PARQUE:

Aplicación de la tarifa reducida en la entrada al Parque/ *Aplicación de la tarifa reducida na entrada al Parque.*

Y además **precio especial** en las siguientes actividades/  
Y amás **preciu especial** nes siguientes actividáes

### VISITAS GUIADAS/VISITES GUIADES

#### PREHISTOVISITA ESPECIAL: ANIMALES RECUPERADOS DEL CUATERNARIO

2 y 3 de marzo/marzu 12:30



#### DIRIGIDO A / DIRIXÍU A:

Todos los públicos a partir de 4 años/ Tolos públicos a partir de 4 años

#### PRECIO/PRECIU

General / Xeneral: **2 €**

Socios Carnet escolar/ *Carné escolar*: **1,50 €**

**DURACIÓN:** 60 minutos

#### CONOCIENDO A LOS ANIMALES DEL PALEOLÍTICO

27 de abril 12:30

#### DIRIGIDO A / DIRIXÍU A:

Todos los públicos a partir de 4 años/ Tolos públicos a partir de 4 años

#### PRECIO/PRECIU

General / Xeneral: **2 €**

Socios Carnet escolar/ *Carné escolar*: **1,50 €**

**DURACIÓN:** 60 minutos

#### MUJERES DEL PALEOLÍTICO

9 de marzo/marzu, 13:00



#### DIRIGIDO A / DIRIXÍU A:

Todos los públicos a partir de 4 años/ Tolos públicos a partir de 4 años

#### PRECIO/PRECIU

Gratuita con la entrada al parque, es imprescindible retirar invitación para esta actividad además de adquirir entrada para visitar el Parque el mismo día / De baldre cola entrada al Parque; ye imprescindible retirar invitación para esta actividá amás d'adquirir entrada del Parque'l mesmu día

**DURACIÓN:** 45 minutos





## TALLERES FAMILIARES

### UN DÍA EN LA PREHISTORIA

4, 17, 18, 24 y 25 de febrero/febreru

13:00 H

23 y 24 de marzo a las 13:00 H

13 de abril a las 17:00 H

#### DIRIGIDO A / DIRIXÍU A:

Público familiar con menores a partir de 4 años/ Público familiar con menores a partir de 4 años

#### PRECIO/PRECIU

General / *Xeneral*: 2,50 €

Socios Carnet escolar/ *Carné escolar*: 2 €

**DURACIÓN:** 30 minutos



### MUJERES ILUSTRADORAS

10 de marzo/*marzu* 13:00

#### DIRIGIDO A / DIRIXÍU A:

Público familiar con menores a partir de 6 años/ público familiar con menores a partir de 6 años

#### PRECIO/PRECIU

General / *Xeneral*: 3 €

Socios Carnet escolar/ *Carné escolar*: 2,50 €

**DURACIÓN:** 60-75 minutos

En el marco del  
DÍA  
INTERNACIONAL  
DE LA MUJER



### DIBUJANDO VENUS

16 de marzo/*marzu* 16:00

#### DIRIGIDO A / DIRIXÍU A:

Público familiar con menores a partir de 4 años/ público familiar con menores a partir de 4 años

#### PRECIO/PRECIU

General / *Xeneral*: 2 €

Socios Carnet escolar/ *Carné escolar*: 1,50 €

**DURACIÓN:** 60 minutos

### VENUS Y MUCHAS MÁS

17 de marzo/ de marzo/*marzu* 13:00

#### DIRIGIDO A / DIRIXÍU A:

Público familiar con menores a partir de 4 años/ público familiar con menores a partir de 4 años

#### PRECIO/PRECIU

General / *Xeneral*: 3 €

Socios Carnet escolar/ *Carné escolar*: 2,50 €

**DURACIÓN:** 60 minutos

## LA EDAD DE LA MADERA

Del 28 al 31 de marzo/marzu 13:00 y 17:00 H

### DIRIGIDO A / DIRIXÍU A:

Público familiar con menores a partir de 4 años/ Público familiar con menores a partir de 4 años

### PRECIO/PRECIU

General / Xeneral: **3 €**

Socios Carnet escolar/ *Carné escolar*: **2,50 €**

**DURACIÓN:** 45 minutos



## TALLERES INFANTILES

### CARNAVAL EN EL PARQUE

MÁSCARAS PREHISTÓRICAS: 10 de febrero/febreru, 13:00 H

LAS JOYAS DE LA PREHISTORIA: 11 de febrero/febreru, 13:00 H

### DIRIGIDO A / DIRIXÍU A:

Niños y niñas de 4 a 13 años/  
Neños y neñes de 4 a 13 años.

### PRECIO/PRECIU

General / Xeneral: **3 €**

Socios Carnet escolar/ *Carné escolar*: **2,50 €**

**DURACIÓN:** 45 minutos



### PREHISTOMERIENDAS LITERARIAS

20 de abril de 16:00 a 17:30 H

Programa:

De 16:00 a 16:30 h. Lectura compartida.

De 16:30 a 17:00 h Taller imanes.

De 17:00 a 17:30 h. Merienda

### DIRIGIDO A / DIRIXÍU A:

Menores de 4 a 11 años

### PRECIO/PRECIU

General / Xeneral: **6,50 €**

Socios Carnet escolar/ *Carné escolar*: **5,50 €**

**DURACIÓN:** 90 minutos



# CENTRO DEL PRERROMÁNICO ASTURIANO

## CENTRU DEL PRERROMÁNICU ASTURIANU

Venta de entradas/Venta d'entraes:  
En la taquilla/ na taquilla y  
[www.centroprerromanicoasturiano.com](http://www.centroprerromanicoasturiano.com)

### TALLERES

#### MUJERES CIENTÍFICAS EN LA EDAD MEDIA

11 de febrero/febreru, 12:00 h

##### DIRIGIDO A / DIRIXÍU A:

Público familiar con menores a partir de 6 años.

*Públicu familiar con menores a partir de 6 años.*

##### PRECIO/PRECIU

General / Xeneral: 4 €

Socios Carnet escolar/ Carné escolar: 3,5 €

**DURACIÓN:** 60/75 minutos

#### ARTESANOS DEL COLOR

24 de febrero/febreru, de 10:00 a 14:00 h

##### DIRIGIDO A / DIRIXÍU A:

Todos los públicos a partir de 14 años/  
*Tolos públicos a partir de 14 años*

##### PRECIO/PRECIU

General / Xeneral: 40 €

Socios Carnet escolar/ Carné escolar: 30 €

**DURACIÓN:** 4 horas

**OBSERVACIONES:** MÍNIMO 7 PLAZAS

#### DEMOSTRACIÓN PROCESADO TRADICIONAL DE LANA Y TEJIDO EN TELAR

18 de febrero/febreru, 12:00 h

##### DIRIGIDO A / DIRIXÍU A:

Todos los públicos/ *Tolos públicos*

##### PRECIO/PRECIU

General / Xeneral: 4 €

Socios Carnet escolar/ Carné escolar: 3,5 €

**DURACIÓN:** 90 minutos







## YINCANA MUJERES MEDIEVALES Y CIENCIA

10 de marzo/marzu, 12:00 H

**DIRIGIDO A / DIRIXÍU A:**  
Público familiar / *Públicu familiar*

**PRECIO/PRECIU**  
General / *Xeneral*: 4 €  
Socios Carnet escolar/ *Carné escolar*: 3,5 €

**DURACIÓN:** 60 minutos

## ILUMINACIÓN MEDIEVAL Y GRABADO

16 de marzo/marzu, 12:00 H

**DIRIGIDO A / DIRIXÍU A:**  
Todos los públicos a partir de 13 años / *Tolos públicos a partir de 13 años*

**PRECIO/PRECIU**  
General / *Xeneral*: 10 €  
Socios Carnet escolar/ *Carné escolar*: 8 €

**DURACIÓN:** 90 minutos



## HILORAMA MEDIEVAL

23 de marzo/marzu, 17:00 H

**DIRIGIDO A / DIRIXÍU A:**  
Niños y niñas a partir de 7 años / *Neños y neñes a partir de 7 años*

**PRECIO/PRECIU**  
General / *Xeneral*: 4 €  
Socios Carnet escolar/ *Carné escolar*: 3,5 €

**DURACIÓN:** 60 minutos

## DECORANDO TOTE BAGS MEDIEVALES

30 de marzo/marzu, 12:00 H

### DIRIGIDO A / DIRIXÍU A:

Público familiar a partir de 5 años /  
*Públicu familiar a partir de 5 años.*

### PRECIO/PRECIU

General / *Xeneral*: 4 €

Socios Carnet escolar/ *Carné escolar*: 3,5 €

**DURACIÓN:** 60 minutos



## HALL ESCAPE PRERROMÁNICO

30 de marzo/marzu, 17:00 H

### DIRIGIDO A / DIRIXÍU A:

Público familiar, niños de 8 a 12 años (niños de 5 a 8 deben ir acompañados de un adulto que no paga)

*Públicu familiar, neños y neñes de 8 a 12 años. Neños y neñes de 5 y 8 años tienen de dir acompañaos d'un adultu (adultu de baldre)*

### PRECIO/PRECIU

General / *Xeneral*: 4 €

Socios Carnet escolar/ *Carné escolar*: 3,5 €

**DURACIÓN:** 60 minutos

## ILUSTRANDO LOS MONUMENTOS DEL NARANCO

21 de abril, 12:00 H

### DIRIGIDO A / DIRIXÍU A:

Público familiar a partir de 5 años /  
*Públicu familiar a partir de 5 años.*

### PRECIO/PRECIU

General / *Xeneral*: 4 €

Socios Carnet escolar/ *Carné escolar*: 3,5 €

**DURACIÓN:** 60/75 minutos



## YINCANA "EL CASTO"

28 de abril, 12:00 H

### DIRIGIDO A / DIRIXÍU A:

Público familiar con menores a partir de 6 años.

*Públicu familiar con menores a partir de 6 años.*

### PRECIO/PRECIU

General / *Xeneral*: 4 €

Socios Carnet escolar/ *Carné escolar*: 3,5 €

**DURACIÓN:** 60 minutos



# MUSEO ETNOGRÁFICO DE GRANDAS DE SALIME

## "PEPE EL FERREIRO"

Venta de entradas/Venta d'entradas:  
En la taquilla/ na taquilla y  
[www.museodegrandas.es](http://www.museodegrandas.es)

### ENTRADA AL MUSEO

Aplicación de la tarifa reducida en la entrada al Museo/ *Aplicación da tarifa reducida na entrada al Museo.*

Y además con la entrada, **gratuidad** en las siguientes actividades/  
Ademáis coa entrada, **de baldre** nas siguientes actividades

### ACTIVIDADES ESPECIALES



#### CARNAVAL DE FILLOLOS

11 de febrero/febreru

De 11:30 a 14:30

#### DIRIGIDO A / DIRIXÍU A:

Todos los públicos. Menores de 12 años acompañados/

*Todos os públicos. Menores de 12 años acompañados.*

#### PRECIO/PRECIU

Gratuito con la entrada del Museo/De baldre coa entrada del Museo



#### LA MATANZA EN LA CASA CAMPESINA

24 de febrero/febreru, de  
11:00 a 18:30

#### DIRIGIDO A / DIRIXÍU A:

Todos los públicos/

*Todos os públicos*

#### PRECIO/PRECIU

Gratuito con la entrada del Museo/  
*De baldre coa entrada del Museo*



## Y en Semana Santa

### DEMOSTRACIÓN DE OFICIOS TRADICIONALES

- **Demostración de tornería**
  - 28 de marzo/*marzu*,
- **Demostración de forja**
  - 29 de marzo/*marzu*

Pases ininterrumpidos de 11:30 a 14:00h y de 16:00 a 19:00h

#### DIRIGIDO A / DIRIXÍU A:

**Todos los públicos.**

**Menores de 12 años acompañados/**

*Todos os públicos.*

*Menores de 12 años acompañaos*

#### PRECIO/PRECIU

Gratuito con la entrada del Museo/

*De baldre coa entrada del Museo*



**Visitas guiadas por los niños y niñas de la Asociación de Amigos del Museo.**

30 de marzo/*marzu* -12:30h y17:30h

